



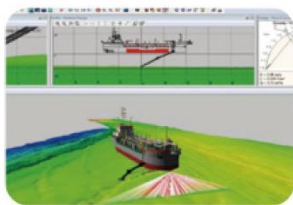
[iBeam 8120M多波束测深系统]

iBeam 8120M是中海达推出技术先进的多波束测深系统，具有较高的水深分辨率和测深精度，符合IHO S44 特级标准和《水运工程测量规范》要求。换能器一体化T型设计，工作模式可选等角、等距模式，适应不同环境使用。可广泛应用于海图绘制、地质调查、航道疏浚、搜救打捞、路由调查等多个领域。

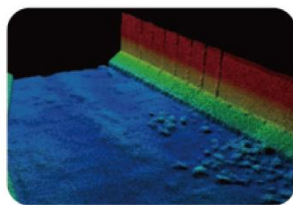
应用领域



路由调查



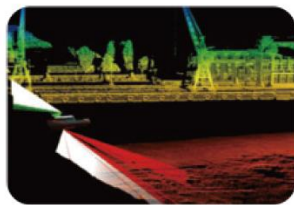
疏浚通航



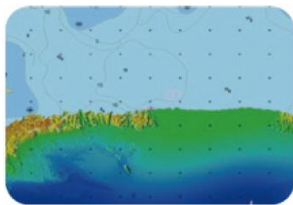
航道测量



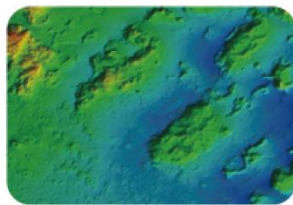
水下考古



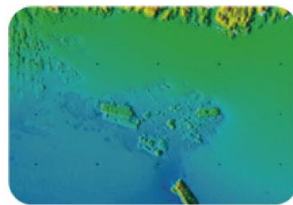
港口测量



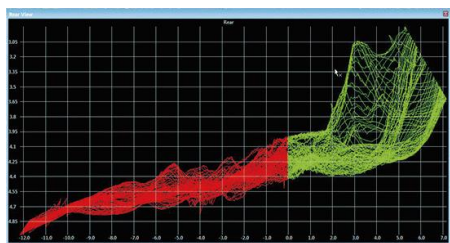
绘制海图



生态环境调查



救助



多波束采集与后处理软件：支持全中文界面，支持数据回放功能和断面显示功能；支持声呐控制，导航采集功能，具备水位改正、声速改正及交互式滤波和自动滤波的水深编辑功能等多波束数据后处理功能；支持碍航物自动识别功能，对于高于河床指定标高，具有特征的块石、铁锚、沉船等碍航物，实时扫测分析，精准识别该碍航物所处的位置、标记碍航物，建立碍航物识别模型。

技术参数

工作频率	170kHz-450kHz
频率增加步长	1Hz
波束宽度	1° ×2°
波束个数	每ping高达1024
波束开角范围	10° -160° 用户实时可调
测深范围	高达500m+
脉冲长度	15 μ s-1ms
脉冲类型	Shaped CW
带宽	60kHz
测深分辨率	3mm
测深模式	等角、等距、单倍/2倍/4倍/超高密(UHD)
最大Ping率	60Hz
信号形式	CW
耐压等级（声学探头）	100m 可选 4000m
横摇稳定	±10°
声源级	190-220dB可调
航向精度（GNSS有效）	0.08° （2m 基线）0.06° （4m 基线）
姿态精度（GNSS有效）	0.03°
定位精度	平面：±8mm+1ppm 高程：±15mm+1ppm
定位	支持纯北斗卫星定位系统
升沉精度	5cm/5%
表面声速精度	±0.02m/s
表面声速分辨率	0.001m/s
声速测量范围	1375-1900m/s
供电电压	90-260VAC 10-55V DC
功率	最大60W，平均35W
数据接口	千兆以太网
接收换能器的尺寸(LWD)	276×109×190mm
接收换能器的重量（空气中）	7.7kg
发射换能器的尺寸(LWD)	273×108×86mm
发射换能器的重量（空气中）	3.3kg
声纳接口模块（LWD）	280×170×160
声纳接口模块重量（空气中）	3.5kg
工作温度	-4℃-40℃
存储温度	-20℃-60℃
防水防尘	IP67
声速剖面仪	
声速范围	1375m/s-1900m/s
分辨率	0.001m/s
精度	±0.02m/s
数据更新速率	30Hz
工作深度/精度	0m-500m/±0.15m